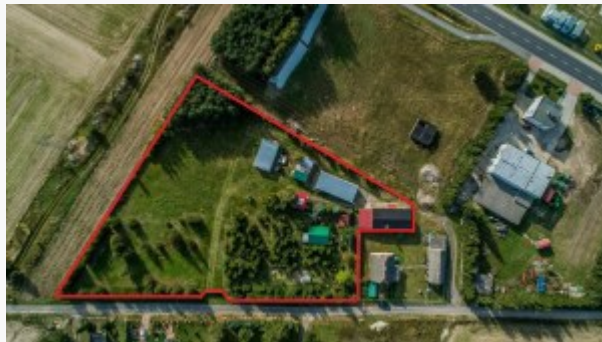


Cena: 720000.00 zł

Zdjęcie



Opis

DZIAŁKA Z ZABUDOWANIAMI PRODUKCYJNO - MAGAZYNOWYMI W ŁĘGOWIE NA SPRZEDAŻ

POWIERZCHNIA DZIAŁKI: 0,6.932 HA

BARDZO DOBRA LOKALIZACJA, BLISKO DROGI WOJEWÓDZKIEJ DW196 (WĄGROWIEC - POZNAŃ)
WJAZD Z DROGI GMINNEJ, NIERUCHOMOŚĆ WIDAĆ JEDNAK Z DW 196 - CO POZWALA NA UMIESZCZENIE WIDOCZNEJ REKLAMY

Nieruchomość zagospodarowana, liczne zasadzenia drzew, krzewów i kwiatów, poza częścią produkcyjno-magazynową znajduje się tu również część rekreacyjna z domkiem holenderskim i altaną ogrodową oraz małym oczkiem wodnym. brama wjazdowa na teren z drogi gminnej o szerokości 6,5m.

Na nieruchomości pozostał jeszcze grunt pod zabudowę produkcyjną jak również mieszkaniowo-usługową.

Teren objęty Planem Zagospodarowania Przestrzennego:

- tereny obiektów produkcyjnych, składów i magazynów
- tereny zabudowy mieszkaniowej jednorodzinnej i zabudowy usługowej

ZABUDOWANIA ISTNIEJĄCE:

- 1. BUDYNEK MUROWANY** Z LAT 60-TYCH - pow. 108,8m² - ocieplony styropianem 8cm, na dachu papa, strop ocieplony styropianem i watą. Pomieszczenia:
- hala nr 1 - 30,7m², wysokość 3,09m; hala nr 2 - 28,7m², wysokość bramy 2,8m pomieszczenie - 20m², wysokość 3m, biuro - 21m², łazienka z prysznicem 4,2m², wc - 4,2m²
- 2. WIATA** - o pow. 90,3m², wyłożona kostką brukową, wysokość od 2,77m do 3,3m
- 3. GARAŻE BLASZANE** z blachy falistej - 3 garaże, każdy o powierzchni 15m²,
- 4. BUDYNEK BIUROWY** - o pow. 14,7m² - częściowo murowany, częściowo drewniany
- 5. WIATA** o pow. 64m² - z przęseł betonowych, pokryta blachą trapezową

Dane agenta

Imię i nazwisko	Iwona Płaczek
Telefon komórkowy	606 750966
	iplaczek@abc.pila.pl

Osoba odpowiedzialna

Nr licencji	
-------------	--

Szczegóły oferty

Symbol oferty	FWR-BS-192559
Lokalizacja	Wągrowiec (gw), Łęgowo
Rodzaj obiektu	zaklad_produkcyjny
Pow. całkowita [m2]	6 932,00 m ²
Cena	720 000 PLN
Cena/m2	103.87 PLN

Nieruchomość

Stan prawny	Własność
-------------	----------

Pomieszczenia

Wysokość pomieszczeń	0,00 m
----------------------	--------

ocynkowaną, na posadzce kostka brukowa, wysokość od 2,4m do 2,7m,
wysokość bramy 2,3m

6. DOMEK HOLENDERSKI - 3mx9m z podłączonymi mediami - prąd,
woda, kanalizacja, woda ciepła - podgrzewacz

7. DOMEK DREWNIANY - o pow. 5m²

8. WIATA OGRODOWA (ALTANA) - o pow. 12m²

MEDIA PODŁĄCZONE: woda i kanalizacja z sieci, prąd, siła,

MEDIA W DRODZE: światłowód i gaz

CENA: 720 000 ZŁ - do negocjacji

Zapraszam na naszą stronę: www.furman24.pl

gdzie znajdziecie Państwo więcej zdjęć oraz wirtualna wizytę

Nota prawna

testOpis oferty zawarty na stronie internetowej sporządzany jest na podstawie oględzin nieruchomości oraz informacji uzyskanych od właściciela, może podlegać aktualizacji i nie stanowi oferty określonej w art. 66 i następnych K.C.